

Líneas urbanas e interurbanas de Tenerife

Actualizado / Update
09/07/2012



 **titsa**
donde tú vas

Líneas urbanas e interurbanas de Tenerife

011

LA LAGUNA Intercambiador

Portezuelo
Guamasa
Naranjeros

Tacoronte

EL SAUZAL por el Calvario

Los Angeles
Puente de La Matanza

LA LAGUNA EL SAUZAL (2)

06.35	07.10
07.30	08.10
09.00	09.40
10.10	10.50
11.10	11.50
12.10	12.50
13.20	14.00
14.40	15.20
15.40 (1)	16.20 (1)
17.05	17.45
18.10	18.50
19.55	20.30

Sábados, domingos y festivos (3)

06.15 (1)	06.50 (1)
08.05 (1)	08.40 (1)
10.10 (1)	10.45 (1)
12.05 (1)	12.40 (1)
14.05 (1)	14.40 (1)
16.05 (1)	16.40 (1)
18.10 (1)	18.45 (1)
20.05 (1)	20.45 (1)

- (1) Sólo hasta y desde Urb. Los Angeles.
(2) Las Salidas de Puente de La Matanza, se realizan 5 min. antes.
(3) Las Salidas de La Urb. Los Angeles, se realizan 5 min. antes.

012

LA LAGUNA Intercambiador

Ctra. Gral. Del Norte
Los Rodeos
Los Naranjeros

Tacoronte

EL SAUZAL por Tacoronte

Los Angeles

LA LAGUNA EL SAUZAL (4)

03.20 (8)	L-137	03.45	L-137
05.30 (8)	L-137	05.15	L-137
05.50 (3)	06.20(3)		
06.10-06.35(9)	06.40(1)		
07.00-07.10(3)	07.35-07.50(3)		
07.55	08.35		
08.20	09.00		
09.20(3)-09.45	10.00(3)-10.25(1)		
10.25(3)-10.45	11.05(3)-11.25		
11.35-11.55(3)	12.15-12.35(3)		
12.35	13.15		
13.00-13.45(3)	13.40		
14.10-14.50(3)	14.25(3)-14.50		
15.15	15.30(3)-15.55		
16.05	16.45		
16.40(3)	17.20 (3)		

17.30-17.55 (6)	18.10
18.30(3)-18.55	19.10(3)-19.35
19.35(3)	20.10 (3)
20.20(3)	20.55 (3)(7)
21.00	21.30

Sábados, domingos y festivos

03.20 (8)	L-137	03.45 (2)	L-137
05.30 (8)	L-137	05.15 (2)	L-137
07.05 (3)	07.40 (3)		
09.05 (3)	09.40 (3)		
11.05 (3)	11.40 (3)		
13.05 (3)	13.40 (3)		
15.10 (3)	15.45 (3)		
17.10 (3)	17.45 (3)		
19.05 (3)	19.40 (3)		
20.55 (3)	21.35 (3) (7)		

- (2) Tacoronte-La Laguna.
(3) Pasa por Cruz Chica en ambos sentidos.
(4) La salida de la Urbanización Los Angeles, se realiza 5 minutos antes.
(5) Tacoronte-La Laguna-Ctra. General-Santa Cruz de La Laguna-Tacoronte.
(6) Pasa por Aeropuerto Norte.
(8) Salida 20 min. antes del Intercambiador de Santa Cruz y sólo hasta Tacoronte.
(9) Sólo días lectivos de Universidad y solo La Laguna-Tacoronte.

014 met

SANTA CRUZ Intercambiador

Cruz del Señor
La Cuesta

LA LAGUNA Intercambiador

La Cuesta

SANTA CRUZ Intercambiador

SANTA CRUZ LA LAGUNA

00.10(7)	—
01.30(7)	00.50
03.00(4)(L-137)	02.20
05.10(4)(L-137)	04.00 (3)(L-137)
06.05-06.20	05.30
06.35 a 21.25	05.45 a 20.55
Cada 8/15 min.	Cada 8/15 min.
22.25	21.15-21.40
22.50	22.10-22.35
23.10-23.25	22.50
—	23.30

Sábados, Domingos y Festivos

00.10 (7)	—
01.30 (7)	00.50
03.00 (4) (L-137)	02.20
05.10 (4) (L-137)	04.00 (3) (L-137)
06.05	05.35 (2) (L-137)
06.35 a 21.45	06.00 a 21.30
cada 10/20 min.	cada 10/20 min.
22.05-22.50	22.15-22.45
23.25	23.30

- (2) Salida 20 minutos antes desde Tacoronte L-137.
(3) Salida 15 minutos antes desde Tacoronte L-137.
(4) Llega hasta Tacoronte L-137
(7) Pasa por antigua Estación de Santa Laguna, recogiendo pasajeros en sentido a Santa Cruz, y realizando la espera en el Intercambiador de La Laguna.
(8) Los días lectivos de institutos, las

salidas desde Santa Cruz de 07.00 y 07.15 pasarán por la Avda. Lora y Tamayo.

015 met exp

SANTA CRUZ

Chamberí
Hospital de La Candelaria
Hospital Universitario de Canarias
Guajara

LA LAGUNA por autopista (intercambiador)

SANTA CRUZ LA LAGUNA

06.10	05.40
06.30 a 21.40	06.00 a 21.05
Cada 10/15 min.	Cada 10/15 min.
22.05-22.20	21.30-21.55
22.50	22.30

Sábados, domingos y festivos

06.15	05.50
06.40 a 21.05	06.15 a 20.40
Cada 15/20 min.	Cada 15/20 min.
21.25-21.50	21.00-21.25
22.10	21.45

017 met

LA LAGUNA (intercambiador)

Los Andenes

Tincer

EL PILAR

Los Andenes

LA LAGUNA (intercambiador)

LA LAGUNA CARDONAL

06.10	06.30
06.30	06.50
07.05 a 13.35	07.30 a 13.30
cada 30 min.	cada 30 min.
14.05	14.05
14.35 a 21.05	15.00 a 21.30
cada 30 min.	cada 30 min.
21.40	22.05

Sábados, domingos y festivos

06.10	06.30
07.00	07.20
08.00	08.20
09.00	09.20
10.10	10.25
11.30	11.50
12.10	12.30
12.55	13.15
14.10	14.30
15.00	15.20
16.00	16.20
17.00	17.20
18.15	18.35
19.05	19.25
20.00	20.20
20.55	21.15

Todos los días se circulará por el interior de Tincer sólo en sentido a La Laguna - El Cardonal. Los usuarios que desde Tincer quieran usar la guagua en sentido a La Laguna lo podrán hacer cuando pase por Tincer en sentido al Cardonal o en la Avda de Los Maguejos.

Titsa, donde tú vas

Desde Titsa entendemos tu necesidad de desplazarte, que quieras viajar de forma confortable a cualquier lugar, llegando siempre a tiempo.

Por eso, queremos ser tu forma de moverte. La guagua es la mejor alternativa; la más rápida, sin atascos y sin tener que aparcar, la más económica, con tu bono-via ahorrará en tus trayectos y trasbordos, y la más sostenible, si utilizas el transporte público contaminas menos y cuidas el medio ambiente.

Llega con nosotros a cualquier lugar de la isla porque en Titsa vamos donde tú vas.

Titsa, taking you there

Titsa understands you needs to move, you want a comfortable journey to anywhere arriving always on time.

Therefore, we want to be the way you move. The bus is the best alternative, fast, cheap, without traffic jam and parking problems. With your travel card you will save on all trips and transfers. Using public transport we will have less contamination and we can take care of the environment.

Comes with us anywhere on the island because Titsa goes where you go.

Aviso

Por motivos de seguridad, el conductor no estará obligado a disponer de cambio para billetes iguales o superiores a 20 €.

Titsa no es responsable legal de los objetos sustraídos de los maleteros o interior de las guaguas.

Warning

For security reasons, the driver is not obliged to have change for tickets at or above €20.

Titsa is not legally liable for objects stolen from luggage compartments or inside buses.



Líneas urbanas
Urban lines



Líneas turísticas
Touristic lines



Líneas express
Express lines



Líneas metropolitanas
Metropolitan lines

018 ^{met}

LA LAGUNA(intercambiador)

Guajara
Alcampo

URB. AÑAZA por centro comercial

LA LAGUNA	URB. AÑAZA
07.05 [1]	07.25
08.10 [1]	08.30
09.20	09.40
10.20	10.40
12.30	12.50
13.25	13.45
14.25	14.40
15.20	15.40
16.20	16.40
17.20	17.40
19.20	19.40
21.10	21.30

Sábados

07.20	07.40
09.40	10.00
11.05	11.25
13.10	13.30
15.20	15.40
16.20	16.40
17.20	17.40
19.20	19.40
21.10	21.30

(1) Pasa por Las Oficinas de TITSA, Calle Punta de Anaga.

Esta Línea no se realiza los domingos ni festivos.

019 ^{met}

LA LAGUNA (intercambiador)

Zona Comercial
Avda. La Libertad
Los Majeuelos
El Cardonal
Taco

SAN MATÍAS

LA LAGUNA	SAN MATÍAS
07.20	07.45
07.55	08.25
08.25	08.55
09.05	09.35
09.35	10.05
10.10	10.40
10.50	11.20
11.20	11.50
12.00	12.30
12.30	13.00
13.10-13.45	13.40
14.15-14.45	14.15-14.45
15.15-15.40	15.15-15.45
16.15-16.45	16.10-16.45
17.10-17.40	17.15-17.40
18.10-18.40	18.10-18.40
19.10-19.40	19.10-19.40
20.15-20.45	20.10-20.45
21.00	21.15
—	22.10

No se realiza en sábados, domingos ni festivos.

020 ^{urb}

VALLE DE GUERRA La Curva
TEJINA C/ Felipe Castiello
VALLE DE GUERRA La Curva

VALLE GUERRA	TEJINA
06.30 [1]	07.00
07.20	07.50 [2]
10.00 [1]	10.40
11.00	11.40
12.00	12.40 [2]
14.30 [1]	15.10
15.20	16.00 [2]
18.00 [1]	18.40
19.00	19.40
20.00	20.40 [2]

(1) Desde La Laguna por El Boquerón Línea 024

(2) Continúa hasta La Laguna por El Boquerón Línea 024

021

TACORONTE
MESA DEL MAR

TACORONTE	MESA DEL MAR
08.30	08.50
10.30	11.00
12.40	13.10
14.55	15.20
17.00	17.30
18.00	18.30
19.00	19.30
20.00	20.30

(1) Pasa por Las Oficinas de TITSA, Calle Punta de Anaga.

Esta Línea no se realiza los domingos ni festivos.

023

TACORONTE
EL PRIS

TACORONTE	EL PRIS
06.30	06.55 [1]
07.30	07.55 [1]
09.30	09.55 [1]
11.40 [1]	12.10
14.00	14.25 [1]
15.45	16.15
19.15 [1]	19.45

(1) Por Urbanización Tagoro.

024 ^{urb}

LA LAGUNA Intercambiador

TEJINA C/ Felipe Castiello

LA LAGUNA Intercambiador

LA LAGUNA	TEJINA
06.00	07.50
09.30	12.40
14.00	16.00
17.30	20.40

Pasos por VALLE DE GUERRA	Pasos por TEJINA
Hacia Tejina	Hacia Tejina Valle de Guerra
06.30	08.05
10.00	12.55
14.30	16.15
18.00	20.55

Nota: Este servicio sólo se realiza los días laborables.

026 ^{met}

SANTA CRUZ Intercambiador

Cruz del Señor
El Rocio
La Piterita
La Verdellada

LA LAGUNA Intercambiador

SANTA CRUZ	LA LAGUNA
06.15 a 20.45 cada 20 min.	06.35
—	07.00
20.55	07.10 a 21.10 cada 20 min.
21.25	21.30
Sábados, domingos y festivos	
06.45 a 20.45 Cada 60 min.	07.00
21.25	07.40 a 21.40 Cada 60 min.

033

GÚMAR
Carretera Gral. del Sur
FASNIA
La Zarza

LA SOMBRERA

GÚMAR	LA SOMBRERA
—	05.50
08.25 [1]	—
08.35 [4]	09.10 [5]
10.50 [8]	09.25
12.50	11.40 [2]
—	13.55
16.35	—
18.50 [3]	17.25
19.45	20.15 [2]

Sábados, domingos y festivos	
08.25 [1]	07.40 [1][7]
10.55 [8]	09.25
12.50	11.55 [2]
14.45 [7]	13.55
17.35	18.30
20.50 [7]	21.25 [7]

(1) Entre Gúmar y Fasnía por autopista - Las Eras y Cruz del Roque
(2) Salidas desde Las Eras, Cruz del Roque - Fasnía - Carretera General - Gúmar
(3) Gúmar - Autopista - Las Eras
(4) Gúmar - Autopista - el Tablado - El Escobonal
(5) El Escobonal - Carretera General - Gúmar
(6) Gúmar - Autopista - Los Rocos - La Sombrera
(7) Hasta/desde Fasnía
(8) Gúmar - Carretera General - Fasnía - Cruz del Roque - Las Eras

035

GÚMAR
Carretera Gral. del Sur
FASNIA
ARICO
El Río
Chimiche
GRANADILLA

GÚMAR	GRANADILLA
06.20	06.15
08.15	08.30 [4]
11.00 [2] [4]	10.30 [1]
12.15 [4]	12.35 [2] [4]
14.40	14.30
16.45 [1]	16.40 [1]
18.45 [2]	19.00 [3]
20.35	20.40 [2]
—	22.00-22.40
—	23.40 [1]
—	24.40

Sábados, domingos y festivos

08.15 06.15
12.15 (4) 10.30 (1)
16.45 (1) 14.30
20.35 (5) 19.00 (3)

(1) Entre Gúmar y Fasnía, se realiza por la autopista y Los Rocos.
(2) Hasta/desde La Cisnera -Gúmar.
(3) Desde El Escobonal, continúa hasta El Tablado (autopista del sur)
(4) Entre Gúmar y Fasnía, se realiza por la autopista del sur y El Tablado
(5) Salidas desde El Tablado.

050 ^{met}

LA LAGUNA Intercambiador
Las Canteras

TEGUESTE
TEJINA

BAJAMAR.

LA LAGUNA	PUNTA HIDALGO
Días lectivos	
09.45	10.40 [2]
10.45	11.40 [2]
11.45	12.40 [2]
12.50	13.40 [2]
13.15	14.10 [2]
13.50	14.40 [2]
14.45	15.40 [2]
15.45	16.40 [2]
16.45	17.40 [2]
17.45	18.40 [2]
18.45	19.40 [2]
19.45	20.40 [2]
22.00	22.40
23.00 [1]	23.40 [1]
24.00	24.00

Sábados, domingos y festivos	
06.00-06.35	06.10[3]-06.45
07.05	07.10-07.45
07.30 a 09.30 cada 30 min.	08.15
09.45	08.40 [5]
10.00-10.30	09.15
10.45	09.40 [5]
11.00-11.30	10.15-10.30 [2]
11.45	10.40 [5]

07.30 a 09.30 cada 30 min.	08.15
09.45	08.40 [5]
10.00-10.30	09.15
10.45	09.40 [5]
11.00-11.30	10.15-10.30 [2]
11.45	10.40 [5]
12.00-12.30	11.15-11.30 [2]

12.50	11.45
13.00-13.15	12.15-12.30 [2]
13.30-13.50	12.45

14.00-14.30	13.15-13.30 [2]
14.45	13.45
14.35	15.00
16.45	17.15
20.10	20.40

Sábados	
06.30	06.50
08.50	09.10
14.30	14.55

Esta línea no se realiza los domingos ni festivos

053 ^{met}

LA LAGUNA Intercambiador

C. Rodeos

GUAMASA (Santa Rosa)

Entrada a La Caridad (Tacoronte)

GARIMBA

LA LAGUNA	GARIMBA
05.50	06.05
06.35	07.00
07.25	07.45
08.25	08.45
10.45	11.05
12.35	12.55
14.30	14.50
15.35	15.55
19.00	19.20

Sábados	
07.15	07.30
08.40	08.55
10.45	11.05
12.30	12.50

No se realiza sábados tarde, domingos ni festivos.

054

LA LAGUNA Intercambiador

C. Rodeos
Ortugal
RAVELO (Altos de el Sauzal)

LA LAGUNA	RAVELO
05.45 [2]	06.10
06.15 [1]	06.45
06.45 [2]	07.15
07.00 [1]	07.40
07.30 [2]	08.10
08.05 [1]	08.45
08.45 [2]	09.25
09.20 [1]-09.50[2]	10.00-10.30
10.15 [1]-10.45[2]	10.55
11.15 [1]-11.45[2]	11.25-11.55
12.15 [1]-12.45[2]	12.20-12.50
13.15 [1]-13.40[2]	13.20-13.50
14.10 [1]-14.40[2]	14.20-14.50
15.10 [1]-15.40[2]	15.20-15.50
16.15 [1]	16.20-16.55
17.00 [2]-17.35 [1]	17.40
18.05 [2]-18.30 [1]	18.15-18.45
19.00 [2]-19.25 [1]	19.10-19.40
19.55 [2]	20.05-20.30
20.25 [1]	21.00

052 ^{met}

LA LAGUNA Intercambiador

Portezuelo

El Socorro

LAS TOSCAS

LA LAGUNA	LAS TOSCAS
06.50	07.10
07.40	08.10
09.40	10.10

11.30	12.00
14.35	15.00
16.45	17.15
20.10	20.40

Sábados	
06.30	06.50
08.50	09.10
14.30	14.55

Esta línea no se realiza los domingos ni festivos

053 ^{met}

LA LAGUNA Intercambiador

C. Rodeos

GUAMASA (Santa Rosa)

Entrada a La Caridad (Tacoronte)

GARIMBA

LA LAGUNA	GARIMBA
05.50	06.05
06.35	07.00
07.25	07.45
08.25	08.45
10.45	11.05
12.35	12.55
14.30	14.50
15.35	15.55
19.00	19.20

Sábados	
07.15	07.30
08.40	08.55
10.45	11.05
12.30	12.50

No se realiza sábados tarde, domingos ni festivos.

054

LA LAGUNA Intercambiador

C. Rodeos
Ortgal
RAVELO (Altos de el Sauzal)

LA LAGUNA	RAVELO
05.45 [2]	06.10
06.15 [1]	06.45
06.45 [2]	07.15
07.00 [1]	07.40
07.30 [2]	08.10
08.05 [1]	08.45
08.45 [2]	09.25
09.20 [1]-09.50[2]	10.00-10.30
10.15 [1]-10.45[2]	10.55
11.15 [1]-11.45[2]	11.25-11.55
12.15 [1]-12.45[2]	12.20-12.50
13.15 [1]-13.40[2]	13.20-13.50
14.10 [1]-14.40[2]	14.20-14.50
15.10 [1]-15.40[2]	15.20-15.50
16.15 [1]	16.20-16.55
17.00 [2]-17.35 [1]	17.40
18.05 [2]-18.30 [1]	18.15-18.45
19.00 [2]-19.25 [1]	19.10-19.40
19.55 [2]	20.05-20.30
20.25 [1]	21.00

20.55 [2]	21.25
Sábados, domingos y festivos	
06.30 [2]-07.30 [2]	07.05 a 09.05 Cada 60 min.
08.30 [2]-09.35 [2]	10.10

04.20 11[3]	04.45 3]	20.00	—
06.00 1]	05.25	21.00	—
06.20 11]-06.40 11]	06.15-06.303[1]	Sábados, domingos y festivos	
07.10 11]-07.40	07.15-07.45	07.50 a 12.50	08.40
08.10-08.40	08.15-08.45	Cada 60 min.	
09.10-09.40	09.15-09.45	10.00 a 20.00	
10.10-10.40	10.15-10.45	13.30	Cada 60 min.
11.10-11.40	11.20-11.45	13.50 a 19.50	20.30
12.10-12.40	12.15-12.45	—	20.55
13.00	13.15		
13.40 a 21.10	13.45 a 20.45		
Cada 30 min.	Cada 30 min.	21.30	21.15
22.00 11]	22.00	22.00 11]	22.00
23.35 11[3]	23.00 11]		

Sábados, domingos y festivos

00.15 11[2]3]	00.45 11[3]	SANTA CRUZ Intercambiador	
02.05 11[3]	03.05 11[3]	La Laguna - Intercambiador	
04.20 11[3]	04.45 3]	Tequiste	
06.00 11]-06.30 11]	05.25	PUNTA DEL HIDALGO	
07.00 11]-07.40	06.35-06.55		
08.05	07.15-07.45		

08.30 a 13.00	08.15-08.50		
Cada 30 min.			

13.20	09.15-09.45		
14.00-14.30	10.15 a 19.15		
	Cada 30 min.		
15.05	19.35		
15.30 a 20.30	20.15-20.45		
Cada 30 min.			

20.45	21.15-21.50		
21.30	23.00 11]		
22.15 11]	23.45 11]		
23.35 11[3]	—		

(1) Por Tacoronte (L-104)Desde intercambiador de La Laguna, a Empalme de El Sauzal por Cra. General TF-152, en ambos sentidos.
(2) Pasa por la Orotava.
(3) No pasa por el Aeropuerto del Norte.
(4) Puerto de la Cruz-El Botánico-Cuesta la Villa-Ctra. Gral. La Matanza-Autopista TF-5 La Laguna-Santa Cruz. En sentido a Santa Cruz desde La Laguna sábados, domingos y festivos realizarán todas las paradas tanto para dejar como para recoger, en días laborables sólo hace parada para dejar, y en el caso también recoger.

103 ^{tur} ^{exp}

SANTA CRUZ PUERTO DE LA CRUZ

SANTA CRUZ	PUERTO DE LA CRUZ
07.00	07.00
08.00-08.30	08.00
09.00-09.30	09.00 a 11.00
	Cada 30 min.
09.50	12.00
10.30	13.00 a 17.00
	Cada 30 min.
11.00	17.15
12.00	18.00
13.00-13.30	18.30
14.00-14.30	19.00
15.00-15.30	20.00
16.00-16.30	21.00
17.00-17.30	21.30 11]
18.00-18.30	—
19.00	—

04.20 11[3]	04.45 3]	20.00	—
06.00 11]	05.25	21.00	—
06.20 11]-06.40 11]	06.15-06.303[1]	Sábados, domingos y festivos	
07.10 11]-07.40	07.15-07.45	07.50 a 12.50	08.40
08.10-08.40	08.15-08.45	Cada 60 min.	
09.10-09.40	09.15-09.45	10.00 a 20.00	
10.10-10.40	10.15-10.45	13.30	Cada 60 min.
11.10-11.40	11.20-11.45	13.50 a 19.50	20.30
12.10-12.40	12.15-12.45	—	20.55
13.00	13.15		
13.40 a 21.10	13.45 a 20.45		
Cada 30 min.	Cada 30 min.	21.30	21.15
22.00 11]	22.00	22.00 11]	22.00
23.35 11[3]	23.00 11]		

(1) En esta expedición, el servicio transcurre por La Orotava, Ctra. General, hasta el municipio de La Matanza, donde vuelve a enlazarse con la TF-5 en dirección a Santa Cruz de Tenerife.

105 ^{met}

SANTA CRUZ Intercambiador
La Laguna - Intercambiador
Tequiste

06.00 11]-06.30 11]	05.25	PUNTA DEL HIDALGO	
07.00 11]-07.40	06.35-06.55		
08.05	07.15-07.45		

Salida desde Salida desde Salida desde

Santa Cruz	La Laguna	La Punta	
→	→	←	
05.25	05.40	06.15 12]	
05.50	06.00	06.45	
06.15	06.30	07.10	
06.45	07.00	07.40	
—	07.15	08.00	
07.05 a 20.05	07.30	08.25	
20.35 11[3]	—	30 min.	

08.00 a 20.00	08.50 3]		
cada 30 min.			
—	20.25	09.25	
—	21.00	09.50[3]	
—	22.00	10.25	
—	23.00	10.50[3]	
—	—	11.25-11.55	
—	—	12.25-12.50	
—	—	13.20-13.55	
—	—	14.25-14.55	
—	—	15.25-15.50[3]	
—	—	16.25-16.50[3]	
—	—	17.25	
—	—	17.50[3]	
—	—	18.25	
—	—	19.25	
—	—	19.55	
—	—	20.15 11]	
—	—	20.45	
—	—	21.05	
—	—	21.45	
—	—	22.40 11]	
—	—	23.40 11[1]	

Sábados, domingos y festivos ver horarios de la **Línea 050 LA LAGUNA - LA PUNTA y 015 SANTA CRUZ - LA LAGUNA**.
Otras salidas desde La Laguna a Punta de Hidalgo:
20.40 - 21.20 - 22.00 y 23.00 14].
(1) Sólo llega hasta La Laguna.
(2) Pasa por Pedro Álvarez.
(3) Por Hotel Altagay (C) Océano Índico.
(4) Pasa por Valle Guerra.

16.15	17.00	106 ^{tur} ^{exp}	
18.15	19.00	SANTA CRUZ ICOD DE LOS VINOS	
20.15	21.00	SANTA CRUZ ICOD	
Salidas desde ICOD	Pasos por LA OROTAVA		
06.15	06.50	06.45	05.45
07.45	06.45	07.45	06.45
08.45	08.45	08.45	08.45
10.45	10.00	10.45	10.45
11.45	10.45	11.45	10.45
12.45	12.45	12.45	12.45
14.45	14.45	14.45	14.45
16.45	15.45	16.45	15.45
17.45	16.45	17.45	16.45
18.45	18.45	18.45	18.45
20.45	20.00	20.45	20.00
22.00 11[3]	23.00 11]		

En sentido a Santa Cruz desde La Laguna sábados, domingos y festivos realizarán todas las paradas tanto para dejar como para recoger, en días laborables sólo hace parada para dejar, y en el caso también recoger.
Nota: Santa Cruz - Orotava además ver horarios líneas 062, 101 y 107.

En sentido a Santa Cruz desde La Laguna sábados, domingos y festivos realizarán todas las paradas tanto para dejar como para recoger, en días laborables sólo hace parada para dejar, y en el caso también recoger.
Nota: Santa Cruz - Icod además ver horarios líneas 106 y 107.

No se realiza sábados y festivos.

107 ^{tur}

SANTA CRUZ
La Laguna
Aeropuerto Los Rodeos
Orotava
El Realejo
Icod
Garachico
BUENAVISTA por Ap. Los Rodeos

Salidas desde BUENAVISTA	Pasos por LA OROTAVA		
07.15	08.00	09.15	10.00
09.15	11.15	12.00	13.15
13.15	14.00	14.00	14.00
17.15	18.00	17.15	18.00
19.15	20.00	19.15	20.00
Salidas desde BUENAVISTA	Pasos por LA OROTAVA		
06.30	07.50	08.45	09.55
—	—	11.25-11.55	
—	—	12.25-12.50	
—	—	13.20-13.55	
—	—	14.25-14.55	
—	—	15.25-15.50[3]	
—	—	16.25-16.50[3]	
—	—	17.25	
—	—	17.50[3]	
—	—	18.25	
—	—	19.25	
—	—	19.55	
—	—	20.15 11]	
—	—	20.45	
—	—	21.05	
—	—	21.45	
—	—	22.40 11]	
—	—	23.40 11[1]	

Nota: Santa Cruz - Orotava además ver horarios líneas 062, 101 y 108.
Nota: Santa Cruz - Icod además ver horarios líneas 106 y 108.
No se realiza en sábados, domingos ni festivos.

108 ^{tur}

SANTA CRUZ
La Laguna
Aeropuerto Los Rodeos
El Realejo
ICOD por Ap. Los Rodeos

Salidas desde SANTA CRUZ	Pasos por LA OROTAVA		
06.15	07.00	08.15	09.00
08.15	09.00	10.15	11.00
12.15	13.00	14.15	15.00
16.15	17.00	18.15	19.00

16.15	17.00	111 ^{tur}	
18.15	19.00	SANTA CRUZ Intercambiador	
20.15	21.00	Candelaria	
Salidas desde ICOD	Pasos por LA OROTAVA		
06.15	06.50	06.15	05.40
08.15	08.55	08.15	08.55
10.15	10.55	10.15	10.55
12.15	12.55	12.15	12.55
13.15	13.55	13.15	13.55
14.15	14.55	14.15	14.55
16.15	16.55	16.15	16.55
18.15	18.55	18.15	18.55
20.15	20.50	20.15	20.50

En sentido a Santa Cruz desde La Laguna sábados, domingos y festivos realizarán todas las paradas tanto para dejar como para recoger, en días laborables sólo hace parada para dejar, y en el caso también recoger.
Nota: Santa Cruz - Orotava además ver horarios líneas 062, 101 y 107.

En sentido a Santa Cruz desde La Laguna sábados, domingos y festivos realizarán todas las paradas tanto para dejar como para recoger, en días laborables sólo hace parada para dejar, y en el caso también recoger.
Nota: Santa Cruz - Icod además ver horarios líneas 106 y 107.

Salidas desde COSTA ADEJE	Pasos por LOS CRISTIANOS hacia Aeropuerto		
06.00	06.10 a 22.10	06.30 a 22.30	23.10
06.30 a 22.00	cada 30 min.	23.10	
23.00 11]	00.25	00.15 11]	02.10
02.00 11]	03.55	03.45 11]	05.40
05.30 11]	04.50		

110 ^{tur} ^{exp}

SANTA CRUZ
COSTA ADEJE

SANTA CRUZ	COSTA ADEJE
05.45 2]	06.15-06.45
06.15-06.45 11[4]	07.15
07.15-07.45	07.45
08.15-08.50	08.15[3]-08.45
09.15-09.25[6]	09.15-09.45
09.45	10.15-10.45
10.20-10.50	11.15-11.25[6]
11.15-11.45	11.45
12.15-12.45[4]	12.15-12.45
13.15-13.45	13.15-13.45
14.15-14.45	14.15 3[15]
15.15-15.25[6]	14.45
15.45	15.15-15.45
16.15-16.45	16.25-16.45
17.20-17.45	17.15-17.25 6]
—	17.45
18.15	18.15-18.45
19.15	19.45
20.15	20.45

(1) Playa Las Américas y Los Cristianos pasaa por Avda. Chayofita.
(2) Pasa por Caletillas y Candelaria.
(3) Salida desde la parada exterior del hall del Intercambiador (frente al Juzgado)

112

SANTA CRUZ Intercambiador
Cruce Candelaria
Cruce Güímar
Galletas (Costa del Silencio)

07.05	08.25
09.45	11.15
12.35	13.55
13.15	14.35
15.55	17.25
19.15	20.45

(1) Salida 15 min. antes desde la estación de La Laguna.
(2) Llega hasta Centro Comercial 'El Duque'
(3) Salida 10 min antes desde Adeje (E) Cerco (L-510)
(4) Llega hasta Adeje (E) Cerco (L-510)
(5) Llega hasta Estación de La Laguna. Durante los meses de julio, agosto y septiembre, la salida será 14.15 desde Estación Costa Adeje y 14.05 desde Adeje (E) Cerco hasta la estación de La Laguna (L-510).

(4) Vajes realizados con vehículo adaptado para personas con movilidad reducida, se requiere reservas plazas en el teléfono 922 531300 con antelación.

Nota: Para la conexión Las Galletas - Santa Cruz, ademas Línea 115.

111 ^{tur}

SANTA CRUZ Intercambiador
Candelaria
San Isidoro
AEROPUERTO REINA SOFÍA LOS CRISTIANOS COSTA ADEJE

Salidas desde SANTA CRUZ	Pasos por AEROPUERTO hacia Los Cristianos		
05.30 a 21.30	06.20 a 22.20	06.30 a 22.30	23.10
cada 30 min.	cada 30 min.	23.30 11]	23.30
23.30 11]	00.20	00.15 11[2]3[3]	01.05
02.15 11[3]	03.05	02.15 11[3]	03.05
04.00 11[3]	04.50		

Salidas desde COSTA ADEJE	Pasos por LOS CRISTIANOS hacia Aeropuerto		
06.00	06.10 a 22.10	06.30 a 22.30	23.10
06.30 a 22.00	cada 30 min.	23.10	
23.00 11]	00.25	00.15 11]	02.10
02.00 11]	03.55	03.45 11]	05.40
05.30 11]	04.50		

(1) Pasa por Golf del Sur - Pasos por Golf del Sur en sentido Santa Cruz 10 min. después que desde Las Galletas. En sentido Las Galletas 60 min. después que desde Santa Cruz.
(2) Salida 10 min. antes de El Fraile, salvo la salida de 05.40 que será 10 min antes.

116

SANTA CRUZ
Candelaria
El Médano
San Isidro

15.00 a 17.40 Cada 40 min	15.07 a 17.47 Cada 40 min	15.20 a 18.00 Cada 40 min
18.45 a 20.05 Cada 40 min	18.52 a 20.13 Cada 40 min	19.05 a 20.26 Cada 40 min
20.40	20.48	21.01
21.15	21.23	21.36

202

INTERCAMBIADOR **EL COROMOTO** **INTERCAMBIADOR**

Avda. La Trínidad-Pablo Iglesias-Calle Daute (antigua Estación)-Calle San Antonio- Calle 6 de Diciembre- Calle El Juego- Avd. Trinidad- Intercambiador.

Salidas desde INTERCAMBIADOR			
	Laborables	Sábados	Domingos y festivos
	06.40	06.40	
	07.15 a 09.45 Cada 30 min.	07.15 a 09.45 Cada 30 min.	07.15 a 09.45 Cada 30 min.
	10.45 a 16.15 Cada 30 min.	10.45 a 16.15 Cada 30 min.	10.45 a 12.15 Cada 30 min.
	16.50	16.50	12.45
	17.45	17.45	13.25
	18.15	18.15	14.05
	18.45	18.45	—
	19.15	19.15	—
	19.45	19.55	—
	20.15	20.35	—
	20.35	—	—

203

INTERCAMBIADOR **Cmno. La Villa S. Lázaro Las Gaviotas Plaza del Cristo** **INTERCAMBIADOR** Intercambiador-Avda. Trinidad-Pablo Iglesias-Cmno. La Villa-Cmno. San Iázaro-Ctra. General T-15R-Amatecear-Cmno. Tornero-Cmno. Las Gaviotas-Miguel Melo-Fuente Canizares-Concepción Salazar-Cmno. las Peras-Plaza del Cristo-Quintín Benito-Silverio Alonso-Los Bolos-San Antonio-6 de diciembre-El Juego-Avda. Trinidad Intercambiador

Laborables	Sábados	domingos festivos
Salida desde INTERCAMBIADOR	Salida desde INTERCAMBIADOR	
06.45	07.25	
07.35 a 09.35 Cada 60 min	08.45	
10.45	10.35	
11.40	11.00	
12.35 a 16.35 Cada 60 min.	13.25	
17.30	—	
18.40	—	
19.35	—	
20.35	—	

204

INTERCAMBIADOR **Cmno. det Bronco Lomo Largo** **CAMINO LA RÚA**

Intercambiador-Jose Manuel Guimerá Jorge-Calvo Sotelo-Santo Domingo-Navia y Grimon-Cmno. La Rúa – Cmno. Lomo Largo-Cmno. El Bronco-Cmno. La Rúa-Achaman – Aythami –Chicanairos–

La Rúa-Concepción Salazar-Cmno. Las Peras-Tabares de Cala-Herradores-Calvo Sotelo-Jose Manuel Guimerá Jorge – Intercambiador.

206

INTERCAMBIADOR **La Verdellada San Benito** **INTERCAMBIADOR**

Laborables			
Salida desde INTERCAMBIADOR	Salida desde LOMLARGO		
07.10	07.25		
07.55	08.10		
08.45	09.00		
09.55 a 15.55 Cada 45 min.	10.10 a 16.10 Cada 45 min.		
17.05-17.50	17.20		
18.35	18.05-18.50		
19.20	19.35		
10.45 a 16.15 Cada 30 min.	10.45 a 16.15 Cada 30 min.		
16.50	12.45		
17.45	13.25		
18.15	14.05		
18.45	—		
19.15	—		
19.45	—		
20.15	—		
20.35	—		

205

INTERCAMBIADOR **PLAZA DEL CRISTO** **INTERCAMBIADOR** Intercambiador-Avda. Trinidad-Pablo Iglesias-SanJuan-Juan de Vera-República Argentina-Parque la Vega-Mar de Coral-Cmno. Las Peras-Plaza del Cristo-Tabares de Cala-Avda. Trinidad-Intercambiador

INTERCAMBIADOR	PLAZA DEL CRISTO
07.05	07.20
07.40	07.55
08.15	08.25
08.55	09.10
09.35	09.50
10.40 a 18.00 Cada 40 min.	10.55 a 18.15 Cada 20 min.
19.05	19.20
19.45	20.00
20.25	20.40
21.00	21.15
21.35	21.50
Sábados, domingos y festivos	
07.05	07.20
07.40	07.55
08.15	08.30
08.55	09.10
09.35	09.50

10.40	10.55
11.20 a 18.00 Cada 40 min.	11.35 a 18.15 Cada 40 min.
19.05	19.20
19.45	20.00
20.25	20.40
21.00-21.35	21.15-21.50

Intercambiador-Angel Guimerá Jorge-Avda. Los Menceyes-Rotonda El Mencey-Delegado-Avda. Los Menceyes-El Drago-Rotonda-Cmno. Real de la Verdellada-Tradiciones Verdeñas-Timoteo Alberto-Avda. La Salle-Puente Antiguo-Vicente Buergo Orás-El Puente-Avda. Los Menceyes-Calvo Sotelo- Barcelona-Pablo Iglesias-Don Quijote-Avda. La Candelaria-Marqués de Celadua-Juana la Blandica-6 de Diciembre-El Juego-Avda. Trinidad- Intercambiador

Laborables			
Salida desde INTERCAMBIADOR	Paso por SAN BENITO	Paso por VERDELLADA	
07.15	07.45	07.27	
08.00	08.33	08.11	
08.40	09.12	08.51	
09.45	10.17	09.56	
10.25	10.57	10.36	
11.05	11.37	11.16	
11.45	12.17	11.56	
12.25	12.56	12.36	
13.05	13.36	13.16	
13.45	14.17	13.56	
14.30	15.02	14.41	
15.05	15.37	15.16	
15.45	16.17	15.56	
16.25	16.55	16.36	
17.05	17.35	17.15	
18.10	18.40	18.20	
18.50	19.20	19.01	
19.30	20.01	19.41	
20.10	20.41	20.22	
20.45	21.17	20.58	
21.30	22.03	21.45	
Sábados, domingos y festivos			
07.25	07.52	07.36	
08.00	08.27	08.11	
08.40	09.07	08.51	
09.45 a 13.45 Cada 40 min	10.12 a 13.29 Cada 40 min	09.56 a 13.54 Cada 40 min	
14.30	14.09	14.39	
15.05 a 17.05 Cada 40 min.	14.53 a 17.26 Cada 40 min.	15.14 a 17.13 Cada 40 min.	
18.10 a 20.10 Cada 40 min.	18.31 a 20.32 Cada 40 min.	18.18 a 20.18 Cada 40 min.	
20.45	21.07	20.53	
21.30	21.52	21.38	

228 met

SANTA CRUZ

La Cuesta **LOS CAMPITOS por La Cuesta**

SANTA CRUZ	LOS CAMPITOS
06.00 (2)	06.15
06.55 (2)	07.15
08.20	09.10 (1)
10.20	11.15
12.15 (1)	13.05
14.20	15.10 (1)
16.20	17.15
18.20 (1)	19.15 (1)
20.30	21.20

Sábados

07.00 (2)	07.20
08.20	09.10 (1)
10.20	11.10

Sábados, domingos y festivos

05.35	04.55
06.00	06.10-06.35
06.25	07.00-07.30
06.55	08.00-08.30
07.25-07.55	09.00-09.25
08.15 a 09.45 cada 30 min.	10.00-10.30
10.10	10.50
10.45 a 20.15 cada 30 min.	11.30 a 21.00 cada 30 min.

(1) Por El Rosario (hasta La Charca)
(2) Por Barrio Nuevo.

231

SANTA CRUZ **Hospital de la Candelaria** **Hospital Universitario de Canarias** **Tíncer** **Los Majuelos** **LA GALLEGA**

SANTA CRUZ	LA GALLEGA
06.10 a 08.50 Cada 20 min.	07.10 a 09.30 Cada 20 min.
09.30 a 14.10 Cada 20 min.	10.10 a 14.50 Cada 20 min.
14.50 a 18.10 Cada 20 min.	15.30 a 18.50 Cada 20 min.
18.50 a 20.25 Cada 20 min.	19.30 a 20.50 Cada 20 min.
—	21.00

Nota: Avda. Los Majuelos – Santa Cruz ver horarios de la línea 232. No se realiza en sábados, domingos ni festivos.

07.25	07.52	07.36
08.00	08.27	08.11
08.40	09.07	08.51
09.45 a 13.45 Cada 40 min	10.12 a 13.29 Cada 40 min	09.56 a 13.54 Cada 40 min

232 met

SANTA CRUZ **Chamberí** **Taco** **EL CARDONAL** **LA GALLEGA**

SANTA CRUZ	LA GALLEGA
—	04.50
05.25	05.30

06.00	06.00-06.30
06.20 a 20.00 cada 20 min	06.45
20.15-20.35	07.00 a 09.50 cada 20 min.

20.55	10.05 a 17.25 cada 20 min
21.15	17.45
21.30	18.05-18.25
22.10	18.40
22.40	19.05-19.25
—	19.45
—	20.10-20.25
—	20.45
—	21.05-21.20
—	21.40-21.55
—	22.05
—	22.45
—	23.20

Sábados, domingos y festivos

06.20	06.55	09.30	08.20
08.40	09.15	11.55	10.45
10.30	10.55	13.40	12.30
15.00	15.30	18.10	17.05
16.45	17.20	20.05	19.00
19.15	19.45	22.20	21.15

SANTA CRUZ **SAN MATÍAS** Chamberí **Taco** **SAN MATÍAS por Chamberí**

SANTA CRUZ	SAN MATÍAS
06.45	06.15-06.55 (1)
07.30-07.45	07.15
09.05	08.05 (1)-08.20
10.15	09.15 (1)-09.40
11.30	10.50
12.50	12.05
14.20	13.20
15.40	15.00
16.55	16.15
18.10	17.30
19.25	18.45
20.40	20.00
21.45	21.15

233 met

SANTA CRUZ **Taco** **EL CARDONAL** **Chumbras** **FINCA ESPAÑA**

SANTA CRUZ	FINCA ESPAÑA
05.55 a 07.25 cada 30 min.	06.00
08.00	06.35 a 08.05 cada 30 min.
08.35	08.40
09.15	09.15-09.55
09.50	10.30
10.25 a 16.25 cada 30 min.	11.05 a 17.05 cada 30 min.
17.10	17.50
17.40	18.20

18.10 a 21.10
cada 30 min

Sábados, domingos y festivos
06.05-06.30 06.35-06.55
06.55 07.30
07.25 08.00
08.05-08.35 08.40
09.15-09.55 09.10-09.50
10.25 10.30

11.00-11.35	11.00-11.35
12.05-12.45	12.10-12.40
13.15-13.50	13.20-13.50
14.25	14.25
15.05-15.35	15.00-15.40
16.15-16.45	16.10-16.50
17.25-17.55	17.20
18.35	18.00-18.30
19.10-19.50	19.10-19.45
20.30	20.20
21.00	21.05-21.40

325 tur

PUERTO DE LA CRUZ **ICod** **El Tanque** **Taimaino** **Playa de la Arena** **LOS GIGANTES**

Puerto de la Cruz **Taco** **SAN MATÍAS por Chamberí**

SANTA CRUZ	SAN MATÍAS
06.45	06.15-06.55 (1)
07.30-07.45	07.15
09.05	08.05 (1)-08.20
10.15	09.15 (1)-09.40
11.30	10.50
12.50	12.05
14.20	13.20
15.40	15.00
16.55	16.15
18.10	17.30
19.25	18.45
20.40	20.00
21.45	21.15

328

SANTA CRUZ **Taco** **EL CARDONAL** **Chumbras** **FINCA ESPAÑA**

SANTA CRUZ	FINCA ESPAÑA
05.55 a 07.25 cada 30 min.	06.00
08.00	06.35 a 08.05 cada 30 min.
08.35	08.40
09.15	09.15-09.55
09.50	10.30
10.25 a 16.25 cada 30 min.	11.05 a 17.05 cada 30 min.
17.10	17.50
17.40	18.20

18.10 a 21.10
cada 30 min

Sábados, domingos y festivos
06.05-06.30 06.35-06.55
06.55 07.30
07.25 08.00
08.05-08.35 08.40
09.15-09.55 09.10-09.50
10.25 10.30

(1) Desde Somosierra circla por: Ganivet, Av. Madrid, San Sebastián, José Hernández Alfonso (Mercado) e Intercambiador.

310

LA OROTAVA **La Laguna** **HOSPITAL UNIVERSITARIO DE CADELARIA**

LA OROTAVA **07.00 (1)**

(1) Salida 15 minutos antes desde la Estación de Puerto de la Cruz. No se realiza sábados, domingos ni festivos.

325 tur

PUERTO DE LA CRUZ **ICod** **El Tanque** **Taimaino** **Playa de la Arena** **LOS GIGANTES**

Puerto de la Cruz **Taco** **SAN MATÍAS por Chamberí**

SANTA CRUZ	
-------------------	--

354

PUERTO CRUZ
Las Dehesas Los Realejos La Guancha

PUERTO CRUZ	ICOD
06.20	05.15 (L-367)(4)
07.20 (2)(7)	06.00 (1)
07.30 (1)	06.25 (5)(6)
08.30	07.00
09.30	08.00
10.30	08.05 (3)(7)
11.30	09.00
12.30	10.00
—	13.00
13.30	11.00
14.30 (1)	12.00 (1)
15.30	14.05 a 19.05 cada 60 min.
16.30	20.10 (1)
17.30	—
18.30	—
19.30 (1)	—
20.30	—
21.45	—

El Amparo	
La Vega	
San José De Los Llanos	
PUERTO DE ERJOS	
ICOD DE LOS VINOS	PUERTO DE ERJOS
05.30 (1) (3)	06.05 (3)
07.15	07.50
09.25	10.10
11.30	12.15
13.30 (4)	14.00 (5)
15.00	15.45
17.05 (4)	17.30 (5)
18.30	19.10
20.00 (2)	20.25 (2)

- Pasa por Barrio de San José (San Juan de la Rambla).
- Salte de Los Realejos y sólo hasta La Guancha.
- Salidas desde La Guancha.
- (Línea 367)Entre Los Realejos y Puerto de la Cruz, circula por El Castillo-Ctra. Oroclavó-Santa Cruz(TF-300) y Ctra. Las Arenas.
- Entre Realejo Alto y Puerto de la Cruz, circula por La Zamora-La Montaña-La Vera y Ctra. Las Arenas.
- No se realiza en sábados ni festivos.
- Sólo se realiza los días lectivos de colegios.

362

05.35	05.45	06.45 a 12.45 cada 60 min.
06.30 a 12.30	06.45 a 12.45 cada 60 min.	—
13.45	13.55	—
14.30 a 19.30	14.45 a 19.45 cada 60 min.	—
20.25	20.35	—

Sábados, domingos y festivos	
05.35(1)	05.45(1)
06.30 a 19.30	06.45 a 19.45 cada 60 min.
20.25	20.35

(1)Sólo se realiza los sábados.

363 *tur*

Las Arenas	
Icod	
Garachico	
13.10	12.20
14.50 (1)	—
17.15	16.15
19.35	18.15

PUERTO CRUZ	BUENAVISTA	
06.15	05.20	

(1) Sólo hasta y desde Masca

07.00	06.20
07.30 (1)	07.30
08.00-08.30 (1)	08.20
09.00-09.30 (1)	09.30
10.00-10.30 (1)	10.30
11.00-11.50	11.30
12.50	12.30
13.30 (1)	13.30
14.15-14.30 (1)	13.45 (1)
15.00	14.30
16.00-16.30 (1)	15.30
17.00 a 21.00	16.30 a 20.30 (1) cada 60 min.
22.15 (1)	21.30
Sábados, domingos y festivos	
06.15	05.20
07.00 a 11.00	06.30 a 20.30 (1) cada 60 min. cada 60 min.
11.50	—
12.55	—
14.15	—
15.00 a 21.00	16.30 a 20.30 cada 60 min.
22.15 (1)	—

360

El Amparo	
La Vega	
San José De Los Llanos	
PUERTO DE ERJOS	
ICOD DE LOS VINOS	PUERTO DE ERJOS
05.30 (1) (3)	06.05 (3)
07.15	07.50
09.25	10.10
11.30	12.15
13.30 (4)	14.00 (5)
15.00	15.45
17.05 (4)	17.30 (5)
18.30	19.10
20.00 (2)	20.25 (2)

- Por Las Canaltitas.
- Sólo desde y hasta San José de Los Llanos, excepto en verano(meses de julio y agosto), que llegará hasta el Puerto de Erjos.
- No se realiza los domingos ni festivos.
- Sólo llega hasta La Vega.
- Salida desde La Vega.

355 *tur*

BUENAVISTA
El Palmar **MASCA**
VALLE SANTIAGO

BUENAVISTA	VALLE SANTIAGO
06.15 (1)	—
09.30	10.35
11.45	12.55
14.20 (1)	—
15.45	16.55
17.45	19.15
Desde Masca A Buenavista	Desde Masca A Santiago
06.45 (1)	—
10.55	10.05
13.10	12.20
14.50 (1)	—
17.15	16.15
19.35	18.15

(1)Sólo se realiza los sábados.

BUENAVISTA	LAS PORTELAS
05.30	06.00
07.30	08.00
09.30	10.00
13.15	14.00
17.30	18.00
19.30	20.00
BUENAVISTA por Icod de los Vinos	
PUERTO CRUZ	BUENAVISTA
06.15	05.20

(1) Sólo hasta y desde Masca

372 *urb*

LAS DEHESAS
Centro
Urb Mayorazgo
Barrio San Antonio
La Piedrad
LAS DEHESAS

LAS DEHESAS (4)	Bº SAN ANTONIO
Laborables	
06.35 (1)	06.55
07.30	07.50
08.30	08.50
09.25	09.45
10.45	11.05
11.40	12.00
12.35	12.55
13.30	13.50
14.30	14.50
15.30	15.50
16.30	16.50
17.25	17.45
18.45	19.05 (3)
20.00 (1)	20.20
21.15	21.35 (3)

Sábados, domingos y festivos

EST. OROTAVA	Bº SAN ANTONIO
06.35	06.55 (3)
08.35	08.55 (3)
10.35	10.55 (3)
12.35	12.55 (3)
14.35	14.55 (3)
16.35	16.55 (3)
18.35	18.55 (3)
20.25	20.45 (3)

(1) Salida desde la Estación de la Orotava (3) Sólo hasta Estación de La Orotava. (4) Sábados, domingos y festivos, las salidas son desde la Estación de La Orotava en vez de Las Dehesas.

373 *urb*

LAS DEHESAS
La Florida
Camino Polo
La Piedra
LAS DEHESAS

LAS DEHESAS	Pasos por LA FLORIDA
Laborables	
06.00 (1)	06.15 (2)(6)
06.30 (1)	06.45 (2)(6)
07.00 (1)	07.15 (2)(6)
07.30 (3)	07.50
08.10	08.25
09.10	09.25
10.10	10.25 (5)
11.20 (1)	11.35
12.10	12.25
13.10	13.25 (2)
14.10	14.25
15.10	15.25
16.10	16.25
17.10	17.25

18.10	18.25 (5)
19.20 (1)	19.35 (2)
20.20	20.35
21.05	21.15 (2)
Sábados, domingos y festivos	
09.00	08.00
11.10	10.00
13.00	12.00
15.00	14.00
17.00	16.00
19.10	18.00
21.00 (2)	20.00
—	21.35 (3)

19.00	20.00
21.00 (2)	21.35 (3)
Sábados, domingos y festivos	
07.05	06.50 (1)
09.00	08.00
11.10	10.00
13.00	12.00
15.00	14.00
17.00	16.00
19.10	18.00
21.00 (2)	20.00
—	21.35 (3)

(1) Salida desde la Estación de La Orotava (Estación - La Corujera) (2) Sólo hasta la Estación de La Orotava. (3) Barrio de La Luz-Estación La Orotava. (4) Sólo días lectivos de Instituto, La Orotava - Tíogaiga. (5) Sólo días lectivos de Instituto, Tíogaiga - La Orotava. (6) Pasa por Pino Alto. (7) Sábados, domingos y festivos, salidas son desde la Estación de La Orotava en vez de Las Dehesas.

381 *urb*

PLAZA REYES CATÓLICOS
Loro Parque
LA LONGUERA

PLAZA REYES CATÓLICOS	LA LONGUERA
Laborables	
06.55 (1)	07.05 (3)
07.20	07.40
08.15	08.40 (2)
09.25 (5)	10.00 (5)
10.40 (5)(8)	11.15 (5)
11.50 (5)	12.20 (5)
12.55 (5)	13.25
14.05	14.40
15.20	15.50
16.30	17.00 (2)
17.45 (8)	18.15
18.50	19.20
19.55	20.20
21.05	21.25 (2)

(1) Estación - Las Dehesas - El Rincón (2) El Rincón - Estación de La Orotava. (3) Sábados, domingos y festivos, las salidas son desde la Estación de La Orotava en vez de Las Dehesas.

380

LA CORUJERA
Los Poyos
Orotava
Realejo Bajo
TIGAIGA por La Orotava

LA CORUJERA	TIGAIGA
Laborables	
06.00 (4)	06.30 (5)-06.50 (1)
07.05 (6)	07.20 (7)
09.00	08.00
11.00	10.00
13.00 (6)	12.00
14.20 (8)	14.00
15.00	16.00
17.00 (6)	18.00

17.45 (1)	18.00 (6)
18.45 (1)	19.00 (6)
19.45 (1)	20.00 (6)
20.45 (1)	21.00 (6)

(1) Estación-Punta Brava (2) Sólo hasta la Estación (3) Salida de Punta Brava (4) Hasta Punta Brava (5) Pasa por el Mercado de Puerto de la Cruz (6) Punta Brava - Estación (8) salida desde Estación hacia Plaza Reyes Católicos - La Longuera

382 *urb*

PLAZA REYES CATÓLICOS
P.º S. ANTONIO por Plaza del Charco

PLAZA REYES CATÓLICOS	SAN ANTONIO
07.00	06.45
08.00 a 13.00	07.30 a 20.30 cada 60 min.
14.05	21.20 (2)
15.00 a 20.00	cada 60 min.
20.55	—
21.35 (1) (3)	—

Sábados	06.45
06.00 a 13.00	07.30 a 13.30 cada 60 min.
14.05	14.30
15.00	15.30
17.00	17.30 (2)
19.00	19.30
20.55	21.20 (2)
21.35 (1) (3)	—
Domingos y festivos	
07.15 (1)	07.30
09.00	09.30 (2)
11.00	11.30
15.15 a 21.15	15.30 a 21.30 cada 60 min. (1) cada 60 min. (2)
21.55 (1) (3)	—

(1) Estación - Barrio de San Antonio. (2) Bº San Antonio-Estación (3) Desde Bº San Antonio, continúa hasta Las Arenas. **Nota:** Las salidas de 09.30 y 17.30 horas de San Antonio sólo llegan hasta la estación y salidas de la estación a las 10.10 y 18.10 horas.

383

PUERTO DE LA CRUZ - ESTACIÓN
Las Arenas
TEIJA DE GUÍA
LA VERA
Avda. Juan Tejera
Avda. Archipiélago Canarias

PTO DE LA CRUZ	LA VERA
07.30	08.00
08.30	09.00
13.40 (1)	14.10 (1)
14.40	15.10
16.40	17.10

(1) Sólo días lectivos de institutos. **Nota: No se realiza sábados, domingos ni festivos.**

390

PUERTO CRUZ
La Montaña
REALEJO ALTO por la Montaña

PTO. DE LA CRUZ REALEJO ALTO	
06.55 a 14.55	07.20 a 15.20 cada 60 min. cada 60 min.
16.00	16.25
16.55 a 20.55	17.20 a 21.20 cada 60 min. cada 60 min.
No se realiza sábados y festivos.	

391

PUERTO DE LA CRUZ
Las Arenas
Realejo Bajo
REALEJO ALTO por San Agustín

PTO. DE LA CRUZ REALEJO ALTO	
Laborables	
06.45	07.05
07.30	08.00 a 14.00 cada 60 min.
09.35	16.00
10.35	18.00 a 21.00 cada 60 min.
11.30 a 15.30	—
cada 60 min.	—
17.40	—
18.30 a 20.30	—
cada 60 min.	—

Domingos y festivos

07.30	08.00 a 14.00 cada 60 min.
09.35	16.00
10.35	18.00 a 21.00 cada 60 min.

No se realiza en sábados.

392

ICOD DE LOS VINOS
Genovés
El Tanque

PUERTO DE ERJOS por el Tanque	
ICOD DE LOS VINOS	PUERTO DE ERJOS
06.15	06.45 (1)
14.30(1)(2)	15.00(3)

No se realiza sábados y festivos.

- Pasa por El Tanque bajo
- Llega hasta San José de Los Llanos.
- Salidas 5 min. antes de San José de Los Llanos.

416

(1) Sólo días lectivos de institutos.

06.00 a 19.20	06.30 (1)
cada 40 min.	—
19.45	06.55
20.25	07.15-07.55
—	—
—	08.35
—	09.15
—	10.00-10.40
—	11.15-11.55
—	12.35
—	13.15
—	16.00
—	14.40
—	15.15-15.55
—	16.35
—	17.15
—	18.00-18.40
—	19.15 19.55
—	20.35
—	21.15

Sábados, domingos y festivos

467

LAS GALLETAS
Los Cristianos
COSTA ADEJE por los Cristianos

EST.COSTA ADEJE [4]	LAS GALLETAS
07.15	06.10 [6]
07.30	06.15 [8][9][12]
07.50	06.25-06.30 [6]
08.05-08.20	06.40-06.55
08.35-08.50	07.10-07.20 [8]
09.05-09.15	07.30-07.35 [7]
09.30-09.40	07.40[6]-07.50[8]
09.55[2]	08.00[9]-08.10
10.10-10.25	08.25-08.40
10.40-10.55	08.55
11.10-11.25	09.10-09.25
11.40-11.55	09.40
12.10-12.25	10.00-10.25
12.40-12.55	10.45 [7]
13.05-13.15	11.00-11.15
13.25-13.40 [2]	11.30-11.45
13.55	12.00-12.15
14.10-14.30	12.35-12.50
14.45-14.55	13.00-13.05
15.10-15.25 [2]	13.20-13.35
15.40-15.55	13.40-13.55
16.10-16.25	14.00-14.20
16.30-16.40	14.30[7]-14.35
16.55	14.45-14.55
17.00-17.20	15.05-15.15
17.35-17.55	15.30-15.45
18.05-18.20	15.50 [8]
18.35-18.45	16.10[7]-16.20
19.00-19.10 [3]	16.30-16.45
19.15-19.25	17.00-17.10
19.30[5]-19.35	17.20-17.30
19.40[5]-19.45	17.45
19.55	18.00-18.15
20.05-20.20	18.20-18.30 [7]
20.35-20.45 [3]	18.45-18.55
20.55	19.10-19.20
21.00-21.15	19.30-19.40
21.40[5]	19.50
21.50[3]	20.00-20.10
22.00[1][5]	20.25
22.5[5]	20.40-20.50
23.15[1][5]	21.00-21.30
00.05[3]	22.20-22.50 [10]
00.15[5]	23.10

Sábados, domingos y festivos
07.10-07.20 06.10 [6]-06.30
07.30-07.40 06.50
08.00-08.20 07.10-07.20[8]
08.40 07.30-07.40
09.00-09.25 07.50[8]
09.45 [2] 08.00-08.05
10.10-10.30 08.15[11]-08.25
10.50 [2]-10.55 08.45
11.10-11.30 09.05-09.25
11.50 09.45
12.00-12.10 10.10-10.15

PARQUE LA REINA	PALMAR	EL FRAILE
1 06.05	06.15	—
2 07.00	—	07.15
1 08.00	08.10	—
2 09.00	—	09.15
1 13.05	13.15	—
2 14.00	—	14.15
1 15.00	15.10	—
2 16.00	—	16.15

LAS GALLETAS	Bº GUAR-GACHO	PALMAR
1 06.25	06.35	—
2 07.20	07.30	07.40
1 08.20	08.30	—
2 09.20	09.30	09.40
1 13.25	13.35	—
2 14.20	14.30	14.40
1 15.20	15.30	—

12.30-12.50 10.35 [7]
13.10-13.30 11.00-11.20
13.45 11.40-11.50[7]
14.05-14.20 12.10-12.30
14.40 12.45
15.05 [2]-15.30 13.00-13.05
16.00-16.25 [2] 13.15-13.30
16.35 13.50
17.00-17.30 14.00-14.20
17.50 14.50
18.00-18.20 15.05-15.25
18.25 [2][11] 15.50 [8]
18.40-18.50 16.00 [7]-16.20
19.00 [5]-19.05 16.40-16.55
19.05-19.30 [5] 17.10-17.20 [8]
19.35-19.50 17.30 [7]-17.50
20.05 18.00-18.20
20.20-20.30 18.40-18.50
20.40-20.50 —
21.10-21.50 [3] 19.00-19.10 [7]
22.40-12.55 10.45 [7]
22.50 [5] 19.50
23.15 [1][15] 19.25-19.35
22.20 [5] 19.50
23.15 [1][15] 20.00-20.10
00.05 [3] 20.20-20.40
00.15 [5] 20.55
21.10
22.45 [10]
23.10

2 16.20	16.30	16.40
1[1] Por TF-652 y Las Rosas		
[2] Por Las Galletas y Bº del Carmen		

470

GRANADILLA
San Sidro
El Médano
Los Abrigos
Golf Sur

Las Galletas
LOS CRISTIANOS por El Médano

GRANADILLA	LOS CRISTIANOS
06.00 [1][3][4][5]	06.45 [3][7]
07.00 [1]	07.30 a 11.30 cada 60 min.
08.30	12.20
09.30	13.30 a 18.30 cada 60 min.
10.30	19.00 [6]
11.00 [2]	19.30
11.30	20.30
12.30	20.40 [6]
13.30 [8]	21.40 [6]
14.30 a 20.30	23.55 [6]
00.15 [5]	20.55
—	21.10
—	22.45 [10]
—	23.10

[1] Pasa por La Camella y Cabo Blanco(Línea 45S)
[2] Hasta el Barrio Virgen del Carmen.
[3] Hasta Guarguacho.
[4] Salida 10 minutos antes desde CC El Duque.
[5] Salidas desde Estación Costa Adeje.
[6] Salidas 10 min. antes desde Guarguacho.
[7] Salidas 10 min. antes desde el Barrio de Virgen del Carmen.
[8] Entra por El Fraile.
[9] Laborables en días de colegio.
[10] Sólo llega hasta Armetime por Adeje.
[11] Salida o hasta Los Cristianos.
[12] Desde el Fraile.

LOS CRISTIANOS
Costa Adeje
Fañabé
Playa Paraiso
CALLAO SALVAJE

LOS CRISTIANOS	CALLAO SALVAJE
07.25-07.55	07.15 [2]-07.45
08.25-08.55	08.15-08.30
09.10 [1]	08.45
09.25-09.55	09.15-09.35 [3]
10.25	09.45
10.55	10.00 [1]-10.15
11.25-11.40	10.35 [3]-10.45
11.55	11.15-11.45
12.10-12.25	12.15-12.30
12.55	12.45
13.10-13.30	13.15-13.45
13.55	14.00 [5]-14.30
14.25 [4]	15.15
15.25 [4]-15.55	16.15 [6]-16.45
16.35	17.20
17.25-17.55	18.15-18.45
18.25-18.45[4]	19.15 [6]-19.35
19.20	20.10
20.25	21.20 [6]
21.20	22.00 [6]

Sábados, domingos y festivos
07.25 07.15
08.25 08.15
09.25 09.10 [3]-09.15
10.25 10.10 [3]-10.15
11.25 11.15

12.05 [3]	12.15
12.25	13.15
13.05 [3]	13.50 [3]
13.15	14.05 [5]
14.25	15.15
15.25[4]	16.10 [6]
16.25	17.15
17.25	18.15
18.25	19.15
19.20	20.10
21.20	22.00 [6]

[1] Sólo días lectivos de institutos.
[2] Días lectivos de institutos pasa por Adeje(El Galeón).
[3] Sólo hasta y desde Playa Paraiso.
[4] Salida desde Costa del silencio 25 min. antes.
[5] Hasta la Estación Costa Adeje.
[6] Hasta Costa del Silencio.

473 tur

LOS CRISTIANOS
Costa Adeje
Adeje
Abama
Playa San Juan
LOS GIGANTES

LOS CRISTIANOS A. LOS GIGANTES

05.20-05.45	06.20-06.45
06.15-06.45[1][7]	07.30[2]-07.55[1]
07.15[2]-07.45[1][15]	08.30[2]
08.15[2][5]-08.45[1]	09.00[1]-09.30[2]
09.15[2]-09.50[1]	10.00[1]-10.30[2]
10.15[2]-10.45[1]	11.00[1]-11.30[2]
11.15[2]-11.45[1]	12.00[1]-12.30[2]
12.15[2]-12.45[1]	13.00[1]-13.30
13.15[2]-13.45[1]	13.45[6]
14.15[2]-14.45[1]	14.30[2]
15.15[2]-15.45[1]	15.00[1]-15.30[2][4]
16.15[2]-16.45[1]	16.00[1]-16.30[2]
17.15[2]-17.45[1][15]	17.00[1]-17.30[2]
18.15[2]-18.45[1]	18.00[1]-18.30[2][4]
19.15[2]-19.45[1]	19.00[1]-19.30[2]
20.15[2]	20.00[1][4]-20.30[2]
21.15[1]	21.00[1][4]-21.20[2]
22.15	21.40[1]
23.10 [8]	22.30[4][3]
—	23.30[4]

[1] Por Playa Paraiso.
[2] Por Callao Salvaje.
[3] Pasa por La Camella y Cabo Blanco.
[4] Hasta Costa del Silencio.
[5] Salida 25 min. antes desde Costa del Silencio por el Fraile.
[6] No pasa por Adeje.
[7] Desde la Estación de Costa Adeje.
[8] Sólo días laborables. Sólo llega hasta Armetime pasando por Adeje.

474

GRANADILLA
Cruz de Tea
Villaflor
LA ESCALONA

GRANADILLA	LA ESCALONA
06.15	07.10
09.05	09.50
14.15	15.15

No se realiza sábados, domingos y festivos

477 tur

LOS CRISTIANOS

Costa Adeje
Abama
Playa San Juan
LOS GIGANTES

LOS CRISTIANOS	LOS GIGANTES
07.00 [3]	06.20
07.30	07.15 a 11.15 cada 60 min.

08.30 a 11.30 cada 60 min. 11.45
13.00 a 18.00 cada 60 min. 12.45
18.30 14.15

— 15.15
— 16.15
— 17.15
— 18.15 [1]
— 19.15 [1]
— 19.45 [4]

Est. Costa Adeje	Est. Costa Adeje
LOS GIGANTES	LAS AMERICAS
05.35	07.05

06.35 08.00 a 12.00 cada 60 min.
07.15 12.30
07.45 a 18.45 cada 60 min. 13.30
— 15.00
— 16.00 a 20.00 cada 60 min. 17.00
18.45

No se realiza sábados y festivos

[1] Hasta Costa del Silencio.
[2] Salida desde Costa del Silencio 25 min. antes.
[3] Salida desde Guarguacho a las 06.20 y de las Galletas a las 06.30 b.
[4] Sólo hasta Estación Costa Adeje.

480

COSTA ADEJE
Los Cristianos
Golf Sur
Los Abrigos
EL MÉDANO

PLAYA DE LAS AMERICAS	EL MÉDANO
07.30	06.50 [1]
09.55	08.30
12.10	09.15 [2]
13.30	10.15 [2]-10.55
15.15	13.10
17.20	16.20
19.10-19.50	18.20
21.50	20.50

Sábados, domingos y festivos
07.30 06.50 [1]
09.55 08.30
12.10 09.15 [2]
13.30 10.15 [2]
15.15 10.55
17.20 13.10
19.50 16.20
21.50 20.50

Sábados, domingos y festivos
05.30 08.00 [2]
08.30 09.00

[1] Salidas desde Los Abrigos.
[2] Salidas desde Golf Sur.

09.30	09.45
—	12.00
10.15	13.05
13.30	14.00 [14.05]
14.35	15.00
15.30	16.00
16.30	19.05
19.30	20.00
20.30	20.55

[1] Por Centro de Salud El Moján.
[2] Salida 25 minutos antes desde Torviscas y 15 minutos antes desde la Estación de Playa de Las Américas.
Nota: Para otras conexas Arona - Los Cristianos, consulte la Línea 482.
Salidas desde Los Cristianos: 06.35, 11.00, 12.30, 17.00 y 18.40 h.
Salidas desde Arona: 06.55, 12.30 y 18.40 h.

482

VILAFLOR
La Escalona
La Camella
Chayofa
Entrada Mojón
LOS CRISTIANOS

LOS CRISTIANOS	VILAFLOR
05.50	06.35 [2]
10.45	11.45 [1]
17.00	18.15

Sábados, domingos y festivos
05.50 06.35 [1]
10.45 11.45
17.00 18.15

No se realiza sábados y festivos

[1] Por Centro de Salud El Mojón.
[2] Hasta Urb. Torviscas en Playa de Las Américas.

[3] Salida desde Guarguacho a las 06.20 y de las Galletas a las 06.30 b.

[4] Sólo hasta Estación Costa Adeje.

483

COSTA ADEJE
Los Cristianos
Golf Sur
Los Abrigos
EL MÉDANO

PLAYA DE LAS AMERICAS	EL MÉDANO
07.30	06.50 [1]
09.55	08.30
12.10	09.15 [2]
13.30	10.15 [2]-10.55
15.15	13.10
17.20	16.20
19.10-19.50	18.20
21.50	20.50

Sábados, domingos y festivos
07.30 06.50 [1]
09.55 08.30
12.10 09.15 [2]
13.30 10.15 [2]
15.15 10.55
17.20 13.10
19.50 16.20
21.50 20.50

Sábados, domingos y festivos
05.30 08.00 [2]
08.30 09.00

[1] Salidas desde Los Abrigos.
[2] Salidas desde Golf Sur.

484

GRANADILLA
San Miguel
Las Socas
Las Chafiras
LAS GALLETAS

GRANADILLA	LAS GALLETAS [4]
06.20 [1]	07.35
08.40	09.50
11.15 [2]	11.45 [2]
12.25 [3]	13.20 [3]
14.35	15.30
16.30	17.30
19.15 [2]	19.45 [2]
20.30	21.40

[1] Pasa por Golf del Sur.
[2] Desde y hasta Granadilla - Las Chafiras (El Guincho), realizando la parada del McDonald.
[3] Desde y hasta Granadilla - Costa del Silencio.
[4] Salidas 10 min antes desde El Fraile, salvo 11.45; 13.30 y 19.45 horas.

485

GRANADILLA
EL SALT0 por Los Llanos

GRANADILLA	EL SALT0
08.00 [1]	08.10
16.15 [2]	16.50 [2]

No se realiza sábados, domingos ni festivos

[1] No pasa por Charco del Pino.

490 urb

GUIA DE ISORA
Tejina De Guia
VERA DE ERQUES

GUIA DE ISORA	ERQUES
07.45	07.55
11.00 [1]	11.15
12.05	12.20
13.40 [1]	14.00
18.30 [1]	18.50
20.40	21.00 [2]

No se realiza sábados y festivos
[1] Sale de la Calle del Campo de Guia de Isora.
[2] Llega hasta la Calle del Campo de Guia de Isora.
Ida: Estación de guaguas de Guia - El Pozo - Tejina de Guia - Calle Corazón - Calle Virgen del Rosario - Calle Santo Domingo - Vera de Erques.
Vuelta: Vera de Erques - Calle Santo Domingo - Calle Virgen del Rosario - Calle Corazones de Tejina de Guia - Carretera TF-82 - Cruce del Pozo - Estación de guaguas Guia de Isora - Carretera TF-82 - Correos - Calle Pérez.

491 urb

GUIA DE ISORA
CHIRCHE

GUIA DE ISORA	CHIRCHE
11.35	11.50
19.10	19.25
No se realiza sábados y festivos	

11.57	10.32-10.47
12.05-12.12	11.00
12.20-12.27	11.10 a 13.30 cada 10 min.
12.35 a 13.15 cada 10 min.	13.45
13.30-13.45	13.55
14.00-14.12	14.05 a 15.05 cada 15 min.
14.25-14.38	15.15-15.25
14.50	15.40-15.50
15.02	16.00-16.00 (1)
15.15 a 16.45 cada 10 min.	16.12-16.22
16.58	16.30-16.40
17.11-17.26	16.50
17.40-17.50	17.00-17.12
18.00-18.12	17.22-17.32
18.25-18.35	17.45-17.58
18.48	18.13-18.28
19.00 a 20.30 cada 10 min.	18.38-18.50
20.45	19.00-19.13
21.00-21.20	19.24
21.40	19.35 a 21.25 cada 10 min.
22.00	21.40
23.00	22.00-22.20-22.40

Sábados, domingos y festivos	
06.25-06.45	06.30 (1)-06.45
07.00-07.15	06.55
07.30-07.40	07.15 (1)-07.30
07.55	07.45-07.55
08.10 a 08.50 cada 10 min.	08.05-08.15-08.30
09.05	08.45 a 09.25 cada 10 min.
09.25 a 11.45 cada 20 min.	09.45
12.00-12.10	10.05-10.25-10.45
12.20-12.30	11.05-11.20-11.40
12.45	12.00-12.20

13.00-13.10	12.35-12.45-12.55
13.25-13.40	13.05-13.20
13.55	13.35-13.50
14.20-14.40	14.05(1)-14.25(1)
15.00-15.20	14.40-14.55
15.35-15.55	15.10-15.25
16.10-16.20	15.40-15.55
16.30-16.45	16.10-16.30-16.45
17.00	16.55 a 17.55 cada 15 min.
17.15 a 19.15 cada 20 min.	18.15-18.35
19.30-19.40	19.00-19.15
19.55	19.35-19.55
20.05-20.20	20.05-20.20
20.30	20.35
20.45	20.50
21.05	21.00
21.35	21.10
22.00	21.25
23.00	22.30

(1) Salida hacia Retamas-Muelle Norte, desde Avda. de Los Príncipes, cruce de la Calle Elías Baccalado.

906

INTERCAMBIADOR

Bª LA SALUD (Cuesta Piedra)

INTERCAMBIADOR^{**Bª LA SALUD Cuesta Piedra**}

Laborables

06.35-06.50	07.05-07.25-07.50
07.15-07.35-07.55	08.10-08.30-08.50
08.15-08.30-08.50	09.10-09.25-09.45
09.10-09.30	10.05-10.35-10.55
10.05-10.25-10.50	11.25-11.45
11.10-11.35-11.55	12.10-12.30-12.45
12.10-12.30-12.50	13.05-13.25-13.45
13.10-13.30-13.50	14.05-14.40
14.15-14.40	15.00-15.20-15.40
15.10-15.25-15.45	16.00-16.20-16.40
16.05-16.25-16.45	17.00-17.20-17.50
17.20-17.40	18.10-18.40
18.05-18.25-18.50	19.00-19.25-19.45

19.10-19.25-19.45	20.00-20.20-20.40
20.05-20.25-20.45	21.00-21.20-21.40
21.05-21.25-21.45	22.00-22.20
22.20 (3)	23.40 (4)
23.20 (3)	—
00.00 (1)	00.30 (2)
01.00 (1)	01.30 (2)
02.00 (3)	02.15 (4)
03.00 (1)	03.30 (2)
04.00 (1)	04.30 (2)
05.00 (1)	05.25 (2)

Sábados, domingos y festivos

06.50	07.25
07.30	08.05-08.40
08.10-08.50	09.25
09.40	10.15-10.55
10.25	11.50
11.15-11.55	12.30
12.30	13.05-13.45
13.10-13.50	14.45
14.30	15.25
15.30	16.00-16.45
16.10	17.35
17.00-17.45	18.15
18.35	19.10-19.50
19.15-19.50	20.25
20.30	21.05-21.45
21.10-21.50	22.25
23.20 (3)	23.40 (4)
00.00 (1)	00.30 (2)
01.00 (1)	01.30 (2)
02.00 (3)	02.15 (4)
03.00 (1)	03.30 (2)
04.00 (1)	04.30 (2)
05.00 (1)	05.25 (2)

(1) Intercambiador-C/ Miraflores-C/ Ramón

y Cajal-Ayda, Bélgica-Bª Salud-Ofra.
(2) Ofra-Bª Salud-Ayda, Bélgica-Ayda. San Sebastián-Intercambiador.
(3) Intercambiador-C/ Miraflores-C/ Ramón y Cajal-Ayda, Bélgica-Bª Salud.
(4) Bª Salud-Ayda, Bélgica-Ayda. San Sebastián-Intercambiador.

908

INTERCOMBIADOR

Somosierra Chamberí

INTERCAMBIADOR

INTERCAMBIADOR

06.10 (1)-06.15 (2)-06.30 (1)	
06.40 (1)-06.50 (1)	
06.35-06.45-06.52	
07.00 (4)-07.00 (1)-07.10-07.20-07.30-07.42-07.55	
08.05-08.12-08.20 (4)-08.30-08.40-08.50	
09.02-09.15-09.30-09.45	
10.00 (4)-10.15-10.25-10.35-10.57	
11.10-11.17(4)-11.25-11.35-11.45-11.55	
12.05-12.15-12.25	
13.08 (3)	
12.35 (4)-12.45-12.55	
13.05-13.15-13.25-13.35 (2)-13.45 (2)-13.55 (4)	
14.10 (1)-14.10-14.20-14.35-14.50	
15.05-15.15-15.25 (4)-15.35-15.45-15.55	
16.05-16.15-16.25-16.35-16.45 (4)-16.55	
17.05-17.15-17.20-17.45	
18.00-18.10-18.25 (4)-18.35-18.45-18.55	
19.05-19.15-19.25-19.35 (4)-19.45-19.55	
20.05-20.15-20.25-20.35-20.50	
21.00 (2)(4)-21.10-21.20-21.40	
22.00-22.25 (2)	
23.10 (2)	

Sábados, domingos y festivos

06.15-06.20(2)-06.30-06.45	
07.00-07.15-07.30-07.30-07.45	
08.00-08.15-08.30-08.45	
09.00-09.15-09.30-09.45	
10.00-10.15-10.30-10.45	
11.00-11.15-11.30-11.40-11.50	
12.02-12.15-12.30-12.40-12.50	
13.00-13.15-13.25-13.40-13.50	
14.05-14.10 (2)-14.26-14.40-14.58	
15.16-15.34-15.50	
16.0016.15-16.30-16.45	
17.00-17.10-17.25-17.40-17.55	
18.10-18.25-18.40-18.55	
19.10-19.25-19.40-19.50	
20.00-20.15-20.25-20.40-20.50	
21.00-21.25-21.50	
22.20-22.40	
00.00 (1)	00.30 (2)
01.00 (1)	01.30 (2)
02.00 (3)	02.15 (4)
03.00 (1)	03.30 (2)
04.00 (1)	04.30 (2)
05.00 (1)	05.25 (2)

Nota: Los días y en el horario que se celebre el rastro de Santa Cruz se circulará, entre la Avda. San Sebastián y el Intercambiador por la Avda. José Hernández Alfonso y C/ Formento.
(1) Sube y baja por Tío Pino y el Camino de S. J. Hierro

(1) Salida hacia Retamas-Muelle Norte, desde Avda. de Los Príncipes, cruce de la Calle Elías Baccalado.

910

INTERCAMBIADOR

María Jiménez SAN ANDRÉS

Playa De Las Teresitas

INTERCAMBIADOR

05.15(2)-05.50	05.35 (1)(2)
06.10-06.25	06.15-06.30
06.40	06.45
06.50	07.00-07.15
07.05	07.30-07.45

Cada 10 Minutos

20.05-20.15	20.25-20.40
20.25-20.35	20.50
20.45	21.00-21.10
21.05-21.25	21.20-21.40 (1)
21.45	22.00 (1)
22.15	22.20(1)-22.45 (1)
23.00	23.25 (1)

(1) Horario de salida desde avda. de San Andrés tras haber pasado por la Playa y recoger pasaje sentido a santa Cruz.
(2) Sólo se realiza los días laborables.
(3) Sólo se realiza los sábados, domingos y festivos.

914

INTERCAMBIADOR

Plaza Weyler

INTERCAMBIADOR

INTERCAMBIADOR

Laborables	
06.50	07.05 a 08.55 cada 10 min.
09.10-09.25-09.45	
10.05-10.20-10.40-10.55	
11.10-11.20-11.35-11.45-11.56	
12.10-12.23-12.36-12.45-12.55	
13.05-13.20-13.35-13.50	
14.10-14.25-14.40-14.53	
15.06-15.20-15.33-15.46	
16.00-16.13-16.28-16.40-16.50	
17.00-17.15-17.25-17.40	
18.00-18.15-18.35-18.55	
19.15-19.30-19.40-19.50	
20.05-20.15-20.30-20-45	
21.00-21.15-21.30-21.45	
22.00-22.15-22.30	

Sábados, domingos y festivos

06.20	06.25-06.55
07.00-07.35	07.40
08.15-08.55	08.15-08.55
09.30	09.30
10.05-10.35	10.05-10.40
11.15-11.55	11.15-11.50
12.35	12.35
13.15	13.15
14.15-14.55	14.15-14.55
15.35	15.30
16.15	16.15-16.50

17.00-17.45

18.30

19.15-19.55

20.35

912

INTERCAMBIADOR

Ifara

LOS CAMPITOS (Las Casillas)

INTERCAMBIADOR	LOS CAMPITOS Las Casillas
06.45	07.05
07.35 a 21.35 cada 60 min.	08.00 a 22.00 cada 60 min.

06.45	07.05
07.35	08.00
08.35	09.00
09.30	09.55
10.40	11.00
11.35	12.00
12.35	13.00
13.35	14.00

914

INTERCAMBIADOR

Plaza Weyler

INTERCAMBIADOR

INTERCAMBIADOR

INTERCAMBIADOR

Laborables

06.50	07.05 a 08.55 cada 10 min.
09.10-09.25-09.45	
10.05-10.20-10.40-10.55	
11.10-11.20-11.35-11.45-11.56	
12.10-12.23-12.36-12.45-12.55	
13.05-13.20-13.35-13.50	
14.10-14.25-14.40-14.53	
15.06-15.20-15.33-15.46	
16.00-16.13-16.28-16.40-16.50	
17.00-17.15-17.25-17.40	
18.00-18.15-18.35-18.55	
19.15-19.30-19.40-19.50	
20.05-20.15-20.30-20-45	
21.00-21.15-21.30-21.45	
22.00-22.15-22.30	

Sábados, domingos y festivos

07.15-07.45	
08.15-08.45	
09.35	
10.25	
11.20-11.45	
12.15 a 17.15 cada 30 min.	
17.55	
18.20	
19.15 a 22.15 cada 30 min.	

22.00

Sábados, domingos y festivos

07.05-07.35

08.10-08.45

09.20-09.55

10.30

11.30

12.05-12.40

13.15-13.45

14.20

15.00-15.35

14.15	14.50
15.30	16.00
16.40	17.15
17.55	18.25

No se realiza los sábados, domingos y festivos

917

INTERCAMBIADOR

Plaza España Valleseco

LOS VALLES

INTERCAMBIADOR	VALLESECO La Quebrada
07.30	07.55
08.20	08.45
09.10	09.35
13.20	13.45
14.10	14.35
15.00	15.25
15.55	16.20
16.45	17.10
17.35	18.00

No se realiza los sábados, domingos ni festivos.

920

INTERCAMBIADOR

Plaza España

Marina

INTERCAMBIADOR

INTERCAMBIADOR	
Laborables	
06.30-06.40-06-50	
07.00-07.15-07.25-07.35-07.45	
08.20-08.55	
09.30	
10.05	
11.05-11.40	
12.15-12.45	
13.00-13.30 (1)	
14.00-14.15-14.35	
15.00-15.35	
16.10-16.45	
17.20-17.55	
18.55	
19.30	
20.05-20.40	
21.15-21.50	
22.25	

Listado de destinos y sus líneas

ABAMA 473 477
ACORÁN 142 940 941
ADEJE 417 473
AEROPUERTO LOS RODEOS 102 107 108 343
AEROPUERTO REINA SOFÍA 111 343 450
AFUR 076
AGUAGARCÍA 054
AGUAMANSA 345 348
ALCALÁ 493
ALCAMPO 018 019 233
ALISIOS 935
ALMÁGICA 946
AMBULATORIO 906
ANCHIETA 610
AÑAZA 018 142 935 934 940 941
ARAFÓ 121 126
ARAYA 123
ARICO 035
ARICO EL VIEJO 430
ARONA 112 480 482
ASUNCIONISTAS 921
AVDA COLÓN 381 382
AVDA HESPÉRIDES 944
BAILADERO 077
BAJAMAR 050 105
BARRIO NUEVO 902
BARRANCO GRANDE 055 056 127 147 933 934
BARRANCO HONDO 127
BÉLGICA 014 026
BENIJOS 347
BARRIO DE LA SALUD 901 904 906 911
BOCA CANGREJO 941
BOQUERÓN 053
BOTÁNICO 102 103 343
BUZANADA 416 418
C. RODEOS 053 054
C. TABLERO 127 933 944
C/ SAN SEBASTIÁN 908
CABO BLANCO 418
CALETILLAS 122 123 124 126 131
CALLAO SALVAJE 472
CAMELLA 418
CAMPUS CENTRAL 610
CANTILLO 051
CARBONERAS 075
CASA CUMBRE 076 077

CENTRO COMERCIAL LA VILLA 107 108 350
CEMENTERIO 903
CENTRO DE SALUD 446
CHAMBERÍ 232 238 934 937
CHAMORGA 247
CHAYOFA 480 482
CHIMICHE 463
CHÍO 460 463
CHORRILLO 127 146
CHUMBERAS 230 233
CAMINO MERCEDES 071 072
CONCORDE 127 934
COSTANERA 147
CRUCE BARRANCO HONDO 127 142
CRUZ DEL CARMEN 073 075 076 077
CRUZ DEL LLANO 445
CTRA. GENETO 017
CUESTA PIEDRA 901 906 911
EL AMPARO 360
EL BAILADERO 947
EL BATÁN 074
EL CARDONAL 017 019 232 233
EL ESCOBONAL 033 035 119
EL FRAILE 115
EL GALEÓN 445
EL MÉDANO 116 470 483
EL PALMAR 355 366 468
EL PARADOR 342
EL PILAR 914
EL PORTILLO 342 348
EL PRIX 023
EL RINCÓN 376
EL RÍO 463
EL ROCÍO 026
EL SALTO 485
EL SAUZAL 011 012
EL SOCORRO 052
EL TABLERO 933 944
EL TANQUE 325 392 460
EL REALEJO 107 108
EMP. FASNIA 032
ENTRADA MOJÓN 460 480
ERJOS 325 460
FAÑABÉ 417 446 472
FASNIA 032 033 035 119
FINCA ESPAÑA 026 233
GALLETAS 112 115 467 470 484
GARACHICO 107 363
GARIMBA 053
GENETO 055

GENOVÉS 392
GOLF SUR 115 470 483
GRACIA 014
GRANADILLA 035 116 416 430 463 470 484 485
GUAJARA 015 018 019 146 230
GUAMASA 011 012 051 101
GUARGACHO 112 115 468
GUAZA 112 468
HOSPITAL DE LA CANDELARIA 015 (para en la autopista) 126 127 231 (para en la autopista) 232 238 310 934 937
HOSPITAL UNIVERSITARIO DE CANARIAS (paradas en la autopista) 015 101 102 105 106 107 108 126 230 231 310 610
IFARA 912
IGUESTE DE CANDELARIA 131
IGUESTE DE SAN ANDRÉS 945
INTERCAMBIADOR 014 015 026 101 102 103 105 106 107 108 110 111 112 115 116 120 121 122 123 124 127 131 138 139 142 228 231 232 233 238 902 906 908 912 914 916 917 920 921 940 941 934 935 937 945 946 947
JARDINA 072
LA BARRANQUERA 551
LA CALDERA 345
LA CALETA 416 418
LA CAMELLA 442 480 482
LA CORUJERA 380
LA CUESTA 014 228
LA ESCALONA 482
LA ESPERANZA 146 147
LA GALLEGA 231 232 944
LA GUANCHA 354 364
LA HOYA 446
LA LONGUERA 381
LA LUZ 370 380
LA MEDIDA 033 035
LA MONTAÑA 339
LA PISCINA 365
LA PITERITA 026
LA SALLE 905 914
LA SOMBRERA 032 033
LA VEGA 359 360
LA VERA 383
LA VICTORIA 062 101

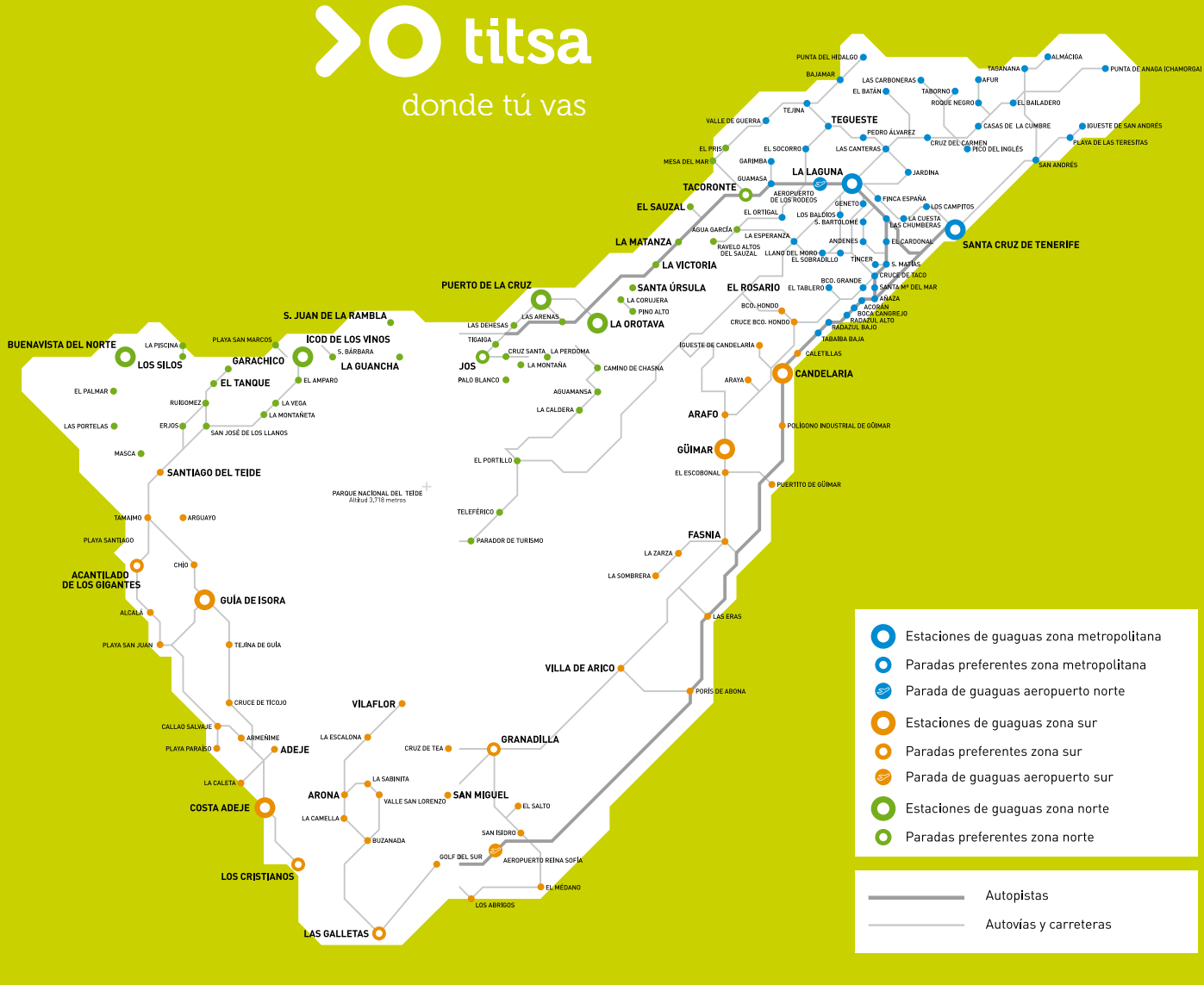
LAS ARENAS 108 107 325 339 350 352 353 363 383 391
LAS CANTERAS 050 070 073 074 075 076 077 105
LAS CHAFIRAS 484
LAS DEHESAS 339 353 354
LAS ERAS 032
LAS GALLETAS 467 468 470 484
LAS GAVIOTAS 945
LAS LLANADAS 030
LAS MORADITAS 903
LAS PORTELAS 366
LAS RETAMAS 904 905 911
LAS ROSAS 446
LAS SOCAS 484
LAS TERESITAS 910
LAS TOSCAS 052
LLANO DEL MORO 056 040 147 939
LOMO LAS CASILLAS 912
LORO PARQUE 381
LOS ABRIGOS 470 483
LOS ANDENES 017 937
LOS ÁNGELOS 011 012
LOS BALDÍOS 056 060
LOS CAMPITOS 228 912
LOS CRISTIANOS 110 111 342 343 416 417 418 450 467 470 472 473 477 480 482 483
LOS GIGANTES 325 462 473 477 493
LOS MAJUELOS 107 231
LOS NARANJEROS 011 012 051 101
LOS OLIVOS 416
LOS POYOS 372 374 376 380
LOS REALEJOS (MERCADO) 330
LOS SILOS 107 363
LOS VALLES 916 917
MARÍA JIMÉNEZ 910 916 945 946 947
MÁSCA 355
MÉNDEZ NUÑEZ 902 905 914
MENORES 446
MERCEDDES 070 071 073 074 076 077
MESA DEL MAR 021
MONTAÑA 352 390
MUELLE NORTE 903 905 911
OFRA 904 905 908 911
PUNTA DEL HIDALGO 050 105
PALO BLANCO 330 347
PARQUE LA REINA 468

PICO EL INGLÉS 073
PLAYA LA ARENA 325 473 477
PLAYA PARAÍSO 472
PLAYA SAN JUAN 473 477
PLAZA ESPAÑA 910 914 916 917 920 921
PLAZA LOS PATOS 902 912
PORÍS DE ABONA 430
PORTEZUELO 011 024 051 052 053 101
PUERTO DE ERJOS 360 392
RADAZUL 138 139 147
RAMBLAS 903 905 911 920 921
RAVELO 054
REALEJO ALTO 330 339 347 352 353 354 390 391
REALEJO BAJO 107 108 330 339 353 363 370 380 354 391 380 391
SAN ANDRÉS 910 945 946 947
SAN ANTONIO 376 382
SAN ISIDRO 111 112 115 116 450 470
SAN JOSÉ DE LOS LLANOS 360 364
SAN JUAN DE LA RAMBLA 106 107 108 363 364
SAN MATEOS 019 238
SAN MIGUEL 416 484
SAN VICENTE 107 108 330 363
SANTA BÁRBARA 358
SANTA CLARA 908
SOBRADILLO 055 056 239
SOMOSIERRA 127 232 238 903 905 908 934
SANTA ÚRSULA 062 101
SANTA MARÍA DEL MAR 934 935
TABAIBA 138 139 146 147
TABORNO 075
TACO 019 127 232 233 238 933 934 937 239 944
TACORONTE 011 012 021 023 051 062 101
TEGUESTE 050 051 105
TEJINA 050 51 105
TEJINA DE GUÍA 417
TELEFÉRICO DEL TEIDE 342 348
TIGAIGA 380

TINCER 017 231 237 944
TÍO PINO 908
VALLE GUERRA 020 024 051
VALLE SAN LORENZO 112 416 418 442
VALLE SANTIAGO 385 462
VALLE TABARES 026
VALLESECO 910 917 945 946 947
VILAFLOR 342 482
VILLA DE ARICO 430 463
VISTABELLA 014 228
VUELTA LOS PÁJAROS 014 228 908 911

Estaciones

BUENAVISTA 107 355 363 365 366
CANDELARIA 120 121 122 123 124 126 127 131
COSTA ADEJE 110 111 342 343 416 417 418 450 460 467 472 473 477 483
GUÍA ISORA 417 460 462 493
GUÍMAR 032 033 035 120 121 124 126 127
ICOD 106 107 108 325 354 358 359 360 362 363 364 392 460
LA LAGUNA 011 012 014 015 017 018 019 026 050 051 052 053 054 055 056 060 062 070 071 072 073 074 075 076 077 101 102 105 107 108
OROTAVA 062 101 107 108 310 345 347 348 350 352 353 372 374 380
PUERTO DE LA CRUZ 101 102 103 325 339 343 345 348 350 352 353 354 363 381 382 383 390 391
SANTA CRUZ 014 015 026 101 102 103 105 106 107 108 110 111 112 115 116 120 121 122 123 124 127 131 138 139 142 228 231 232 233 902 906 908 912 914 916 917 920 921 940 941 934 935 937 945 946 947



- Estaciones de guaguas zona metropolitana
- Paradas preferentes zona metropolitana
- Parada de guaguas aeropuerto norte
- Estaciones de guaguas zona sur
- Paradas preferentes zona sur
- Parada de guaguas aeropuerto sur
- Estaciones de guaguas zona norte
- Paradas preferentes zona norte

- Autopistas
- Autovías y carreteras



BONO-VIA

El BONO-VIA puede adquirirse al precio de 12 ó 30 € en todas las estaciones y terminales de Titsa.

Válido para todas las líneas de guaguas y tranvía.

Válido por un año.

Permite trasbordos gratuitos o a precio reducido.

Descuento desde un 30% hasta un 50%.

You can buy the Bono Bus in bus stations and in the member establishments for €12 and €30 amount.

Valid in all the green buses (TITSA) around the island and the tram of Santa Cruz

Valid for one year.

You can change buses.

From 30% to 50% discount.



Consulta líneas y horarios

922 531 300

www.titsa.com

